

2.10.2024

Kärsämäen kunta
Haapajärventie 1
86710 Kärsämäki
karsamaen.kunta@karsamaki.fi

KAAVOITUSALOITE TUULIKANKAAN TUULIVOIMA-ALUEEN OSAYLEISKAAVAN KÄYNNISTÄMISESTÄ

15.1.2024 päivättyä kaavoitusaloitetta on päivitetty maanhallinnan ja ympäristön nykytilan kuvauksen sekä liitekartan osalta.

Perustiedot

Enersense Wind Oy suunnittelee Tuulikankaan tuulipuiston rakentamista Kärsämäen kunnan alueelle, noin 12 km Kärsämäen keskustasta koilliseen. Hanke rajautuu pohjoisosastaan Siikalatvan kuntarajaan.

Arvio voimaloiden kokonaismäärästä on 6-10 kpl, kokonaiskorkeus 300 m ja yksikköteho 8-10 MW. Voimaloiden lukumäärä tarkentuu suunnittelun ja hankkeen edetessä. Voimaloiden lukumäärään vaikuttaa mm. kaavoitusprosessi ja sen yhteydessä tehtävät selvitykset sekä käynnissä oleva maanvuokraus.

Lähin olemassa oleva voimajohto (110 kV) Pysäysperä-Nuojuankangas, sijaitsee 11 km etäisyydellä hankealueen länsipuolella. Hankkeen liityntäpiste sähköverkkoon määräytyy Fingrid Oyj:lle osoitetun liityntäkyselyn mukaisesti.

Enersense Wind Oy:n Siikalatvan Keräsenkankaan tuulipuistohankkeen osalta on jätetty kaavoitusaloite Siikalatvan kunnalle. Keräsenkankaan tuulipuistohanke rajautuu Kärsämäen kuntarajaan Tuulikankaan tuulipuistohankkeen kohdalla.

Osayleiskaavoituksen käynnistämisestä

Esitämme käynnistettäväksi oikeusvaikutteisen osayleiskaavan laatimisen maankäyttö- ja rakennuslain 77 a §:n mukaan siten, että tuulivoimaloiden rakennusluvut voidaan myöntää suoraan osayleiskaavan perusteella. Osayleiskaavassa osoitetaan hankkeen maankäyttötarpeet, joita ovat erityisesti

2.10.2024

tuulivoimaloiden alueet. Lisäksi kaavamennettelyssä tarkastellaan tarpeelliset huoltotiet, tuulivoima-alueen sisäistä sähkönsiirtoa varten tarvittavat kaapeliliinjat, sähköasema sekä kaava-alueelle sijoittuva osa ns. ulkoisesta sähkönsiirto-reitistä, jolla hanke liitetään sähköverkkoon. Kaavaa varten laaditaan MRL:n mukaiset selvitykset ja vaikutusten arvioinnit. Arvioinnissa hyödynnetään YVA-mennettelyssä tuotettua aineistoa, jota tarvittaessa täydennetään ja päivitetään kaavatyön yhteydessä.

YVA-menettely

YVA-lain liitteen 1 hankeluettelon mukaan YVA-menettelyä tulee soveltaa tuulivoimapuistoihin, joissa voimalaitosten määrä on vähintään 10 tai niiden yhteenlaskettu kokonaisteho on vähintään 45 MW. Suunniteltu tuulivoimahanke sisältyy kokonsa puolesta YVA-asetuksen hankeluetteloon ja edellyttää YVA-menettelyä, jonka esitämme toteutettavaksi kaavoituksen rinnalla erillismennettelyllä.

Maanhallinnan kuvaus

Alustavan kaavoitettavaksi esitettävän alueen (=hankealue) koko on noin 2200 ha. Kaavoitettavaksi esitettävän alueen alustava rajaus on esitetty liitteessä 1.

Hankealueen maanomistajat ovat pääosin yksityishenkilöitä. Yksityisten maanomistajien lisäksi alueella maata omistaa yritykset ja Suomen valtio (Metsähallitus).

Hankealueen maanomistajien yhteydenotot (puhelinsoitot) on aloitettu syyskuussa 2023. Alueen maanomistajille on pidetty maanomistajatilaisuus 29.11.2023 ja 6.8.2024 jossa on esitelty Enersense Wind Oy:tä sekä käyty lävitse hanketta sen vaiheita ja maanvuokrasopimusta. Lisäksi on järjestetty mahdollisuus kahdenkeskisiin tapaamisiin Kärsämäessä 28.2.2024.

Maata on vuokrattu yhteensä 1321,85 ha (kokonaisuudessaan tai osin alustavalla hankealueella sijaitsevat palstat). Maanvuokrasopimukset tehdään palsta-kohtaisesti. Hankkeen toteuttamiseksi tässä kaava-aloitteessa kuvatussa laajuudessa on vuokrattu riittävästi maata. Maan vuokraus on edelleen käynnissä.

Hankealueen ympäristön nykytilan kuvaus

Hankealueella ja kaavoitettavaksi esitettävällä alueella ei sijaitse Natura 2000 verkostoon kuuluvia alueita (SCI, SPA, SAC), valtion omistamia luonnonsuojelu-alueita, pohjavesialueita, varsinaisen pohjaveden muodostumisalueita,

2.10.2024

erityisesti suojeltavan lajin suojelualueita (ERA), luontotyyppien suojelualueita (LTA), määräaikaisia rauhoitusalueita (MRA), muita kulttuuriperintökohteita, kiinteitä muinaisjäännöksiä (aluemaiset kohteet) eikä arvokkaita maisema-alueita.

Hankealueen lounaisreunassa sijaitsee yksityisten mailla oleva luonnonsuojelualue (YSA) (n. 4 ha). Hankealueen eteläosassa sijaitsee noin 5 ha laajuinen alue, jossa on määräaikainen ympäristötukisopimus (päättymispäivä 9.10.2029).

Voimaloiden sijoittelussa on huomioitu 2 km etäisyys asuin- ja lomarakennuksiin.

Kohteiden sijainti on esitetty liitteessä 1.

Tavoiteaikataulu

2024-2025

- kaavoituksen aloituspäätös
- osallistumis- ja arviointisuunnitelma (OAS)
- osayleiskaavan kaavaluonnos
- ympäristövaikutusten arviointi (YVA) -ohjelma
- ympäristövaikutusten arviointia, sis. luonto- ja muut tarvittavat selvitykset, huomioiden kaavan vaatimat selvitykset
- yhteysviranomaisen lausunto

2026-2027

- ympäristövaikutusten arviointia, sis. luonto- ja muut tarvittavat selvitykset, huomioiden kaavan vaatimat selvitykset
- osayleiskaavan kaavaehdotus
- ympäristövaikutusten arviointi (YVA) -selostus
- yhteysviranomaisen perusteltu päätelmä
- osayleiskaavan hyväksyminen
- yksityiskohtainen suunnittelu

2028

- yksityiskohtainen suunnittelu
- rakennusluvut
- investointipäätös

2029-2030

- rakentaminen

2.10.2024

2031

- tuotanto alkaa

Hanketoimijan kuvaus

Enersense Wind Oy on Enersense-konserniin kuuluva maatuulivoimapuistojen kehittäjä. Yhtiö on toiminut Suomessa vuodesta 2010 lähtien ja on yksi Suomen kokeneimpia ja menestyneimpiä hankekehittäjiä. Yhtiö on mahdollistanut yli 500 MW verran tuulivoimapuistojen rakentamista Suomeen. Yhtiöllä on käynnissä 14 kaavoitus-, YVA- ja luvitusvaiheessa olevaa tuulivoimapuistohanketta sekä lukuisia aikaisemman vaiheen hankkeita.

Enersense konsernissa omaa ammattitaitoa ja kokemusta voidaan hyödyntää koko tuulivoimapuiston kehityksen eri vaiheissa ja sen koko elinkaaren ajan. Konserni tarjoaa mm. tuulivoimapuistojen suunnittelu- ja rakentamispalveluja sekä käytönaikaista huoltoa. Yhtiö on yksi Suomen kokeneimmista tuulivoimapuistojen ja voimajohtoverkkojen rakentajista. Enersensen henkilöstömäärä on noin 2000 ja Suomessa 35 toimipistettä.

Kaavanlaatija

Kaavanlaatijaksi esitetään Ramboll Finland Oy:tä ja Juha-Matti Märijärveä.

Märijärvi toimii ryhmäpäällikkönä Land Use Ostrobothnia yksikössä Seinäjoen toimipisteessä. Märijärvellä on kokemusta lukuisista tuulivoimakaavojen laadinnasta.

Ramboll Finland Oy:llä on Suomen laajimpiin kuuluva kokemus tuulivoiman kaavoituksesta, YVA-menettelyistä ja selvityksistä. Vankka asiantuntemus pitää sisällään tuulivoiman vaikutusten arvioinnit, esim. melu-, välke-, luonto-, maisema- ja ihmisiin kohdistuvien vaikutusten osalta, sisältäen kyselytutkimukset, havainnekuvat ja virtuaalimallit.

Ramboll Finland Oy:n viimeaikaisia valmistuneita tuulivoimakaavoja:

2022. Mastbacka, Pedersöre. 6 voimalaa

2022. Ollinkorpi, li. 10 voimalaa

2021. Juurakko, Kalajoki. 4 voimalaa

2021. Yli-Olhava, li. 50 voimalaa

Making a zero-emission society a reality.

2.10.2024

2020. Västervik, Kristiinankaupunki. 9 voimalaa

2020. Pohjoinen, Kristiinankaupunki. 20 voimalaa

Kustannukset

Enersense Wind Oy sitoutuu vastaamaan kaavan laatimisen ja sitä varten laadittavien selvitysten kuluista Kärsämäen kunnan kanssa solmittavan yhteistoimintasopimuksen mukaisesti.

Päätettäväksi

Enersense Wind Oy esittää kaavoituksen käynnistämisestä seuraavasti:

- Kärsämäen kunta hyväksyy kaavoitusaloitteen ja käynnistää oikeusvaikutteisen osayleiskaavan maankäyttö- ja rakennuslain 77 a §:n mukaan siten, että tuulivoimaloiden rakennusluvut voidaan myöntää suoraan yleiskaavan perusteella
- Enersense Wind Oy solmii Kärsämäen kunnan kanssa yhteistoimintasopimuksen osapuolten yhteistyön ja kustannusvastuiden sopimiseksi
- Enersense Wind Oy vastaa osayleiskaavan laadinnan, selvitysten ja suunnitelmien kustannuksista. Vastaavasti Kärsämäen kunta vastaa lakisäätteisistä hallinnollisista tehtävistä ja perii kaavoituksesta aiheutuvat kustannukset palveluhinnastoonsa perustuen vuosittain
- Kaava-alueen rajaukseksi esitämme liitteen 1 mukaista aluerajausta. Kaava-alueen rajaus ja tuulivoimaloiden sijoittelu täsmentyvät myöhemmin laadittavien selvitysten ja vaikutusten arvioinnin perusteella. Myös tiestön ja sähköaseman sijainnit täsmentyvät myöhemmin

Esteellisyys

Pyydämme ottamaan huomioon kaikessa tuulivoimahanketta koskevassa kunnan päätöksenteossa esteellisyyden vaikutuksen. Esimerkiksi viranomaisen ja/tai hänen perheenjäsenensä omistaessa maita hankealueella, hän ei saa osallistua päätöksentekoon. Lisätietoja esteellisyydestä löytyy Kuntaliiton sivuilta: <https://www.kuntaliitto.fi/laki/kunnan-paatokseteko/esteellisyys>.

2.10.2024

tuulivoimaloiden alueet. Lisäksi kaavamennettelyssä tarkastellaan tarpeelliset huoltotiet, tuulivoima-alueen sisäistä sähkönsiirtoa varten tarvittavat kaapeliliinjat, sähköasema sekä kaava-alueelle sijoittuva osa ns. ulkoisesta sähkönsiirto-reitistä, jolla hanke liitetään sähköverkkoon. Kaavaa varten laaditaan MRL:n mukaiset selvitykset ja vaikutusten arvioinnit. Arvioinnissa hyödynnetään YVA-mennettelyssä tuotettua aineistoa, jota tarvittaessa täydennetään ja päivitetään kaavatyön yhteydessä.

YVA-menettely

YVA-lain liitteen 1 hankeluettelon mukaan YVA-menettelyä tulee soveltaa tuulivoimapuistoihin, joissa voimalaitosten määrä on vähintään 10 tai niiden yhteenlaskettu kokonaisteho on vähintään 45 MW. Suunniteltu tuulivoimahanke sisältyy kokonsa puolesta YVA-asetuksen hankeluetteloon ja edellyttää YVA-menettelyä, jonka esitämme toteutettavaksi kaavoituksen rinnalla erillismennettelyllä.

Maanhallinnan kuvaus

Alustavan kaavoitettavaksi esitettävän alueen (=hankealue) koko on noin 2200 ha. Kaavoitettavaksi esitettävän alueen alustava rajaus on esitetty liitteessä 1.

Hankealueen maanomistajat ovat pääosin yksityishenkilöitä. Yksityisten maanomistajien lisäksi alueella maata omistaa yritykset ja Suomen valtio (Metsähallitus).

Hankealueen maanomistajien yhteydenotot (puhelinsoitot) on aloitettu syyskuussa 2023. Alueen maanomistajille on pidetty maanomistajatilaisuus 29.11.2023 ja 6.8.2024 jossa on esitelty Enersense Wind Oy:tä sekä käyty lävitse hanketta sen vaiheita ja maanvuokrasopimusta. Lisäksi on järjestetty mahdollisuus kahdenkeskisiin tapaamisiin Kärsämäessä 28.2.2024.

Maata on vuokrattu yhteensä 1321,85 ha (kokonaisuudessaan tai osin alustavalla hankealueella sijaitsevat palstat). Maanvuokrasopimukset tehdään palsta-kohtaisesti. Hankkeen toteuttamiseksi tässä kaava-aloitteessa kuvatussa laajuudessa on vuokrattu riittävästi maata. Maan vuokraus on edelleen käynnissä.

Hankealueen ympäristön nykytilan kuvaus

Hankealueella ja kaavoitettavaksi esitettävällä alueella ei sijaitse Natura 2000 verkostoon kuuluvia alueita (SCI, SPA, SAC), valtion omistamia luonnonsuojelu-alueita, pohjavesialueita, varsinaisen pohjaveden muodostumisalueita,

2.10.2024

Lisätietoja

Maankäyttöpäällikkö

Jari Heiskari

0400 913 410

jari.heiskari@enersense.com**Liitteet**

- Liite 1. Alustava hankealueen rajaus, kaavoitettavaksi esitettävän alueen rajaus sekä ympäristön nykytilan kohteet.

Selite

- Tuulikangas, alustava kaava-alue
- Ympäristötuki, nykyisen lain rahoitushakemukset
- Natura2000 Erityinen suojelualue (SPA)
- Natura2000 Erityisten suojelutoimien alue (SAC)
- Yksityisten mailla olevat luonnonsuojelualueet**
- Erityisesti suojeltavan lajin suojelualue (ERA; LsL 47 §)
- Luontotyyppin suojelualue (LTA; LsL 29 §)
- Määräaikainen rauhoitusalue (MRA; LsL 25 §)
- Yksityismaiden luonnonsuojelualue (YSA)
- Valtion omistamat luonnonsuojelualueet**
- Kansallispuisto
- Lehtojensuojelualue
- Luonnonpuisto
- Metsähallituksen päätöksellä perustettu luonnonsuojelualue
- Muu luonnonsuojelualue (MH)
- Soidensuojelualue
- Vanhojen metsien suojelualue
- Pohjavesialueet**
- Pohjavesialue
- Varsinainen muodostumisalue
- Valtakunnallisesti arvokkaat maisema-alueet
- RKY - viiva
- Kiinteät muinaisjäännekohteet
- Kiinteiden muinaisjäännekohteiden aluerajaukset
- Muut kulttuuriperintökohteet
- Muiden kulttuuriperintökohteiden aluerajaukset
- Asuinrakennus
- Lomarakennus

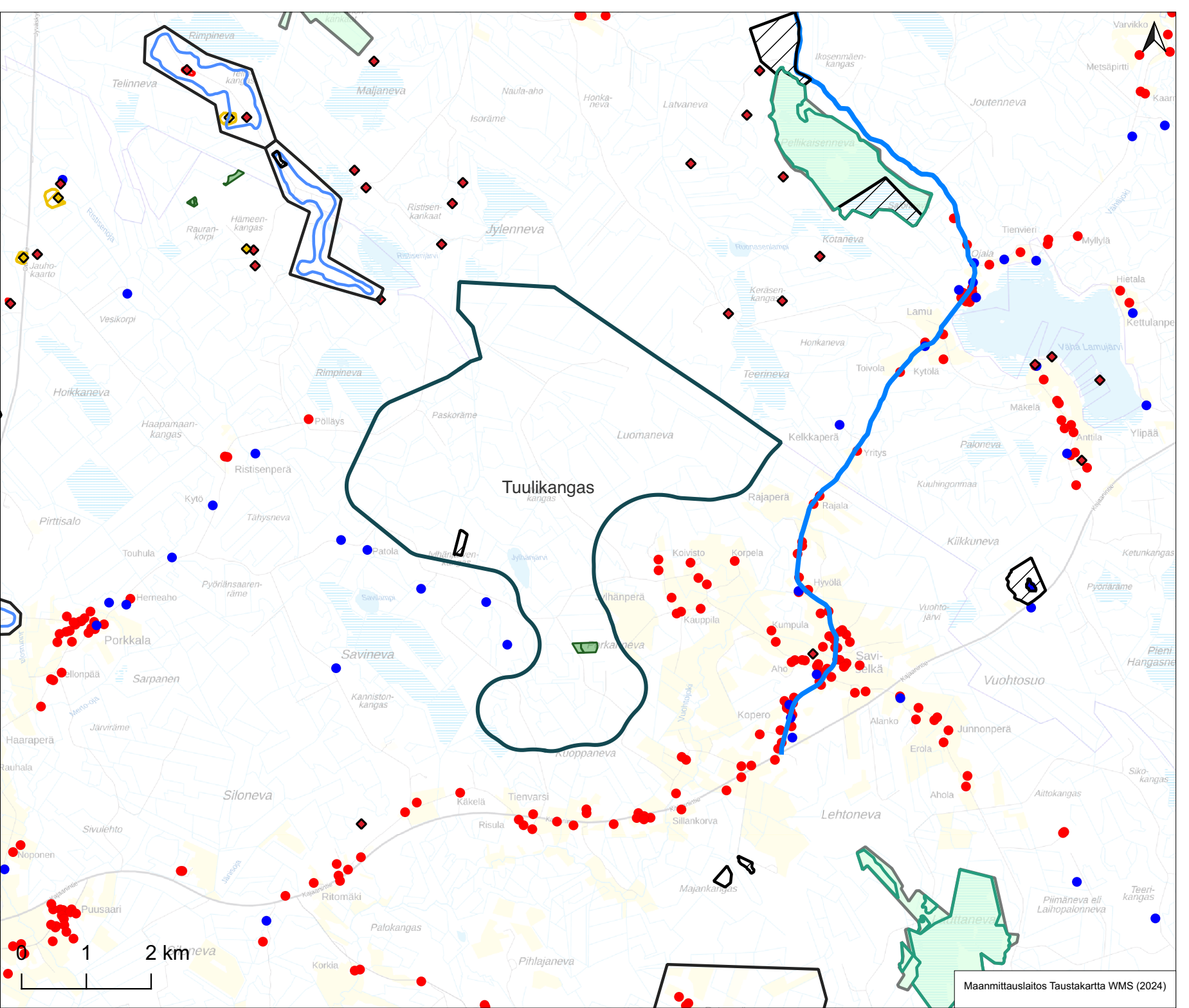
Hankkeen nimi:
Tuulikangas

Kuvaus:
Alustava kaava-alueen rajaus sekä ympäristön nykytilan kohteet

Sivun koko:	A4
Mittakaava:	1:75 000
Päiväys:	2024-09-23
Tekijä:	LPe



Enersense Wind Oy
Esterinportti 1, 00240 Helsinki, www.enersense.com



Maanmittauslaitos Taustakartta WMS (2024)